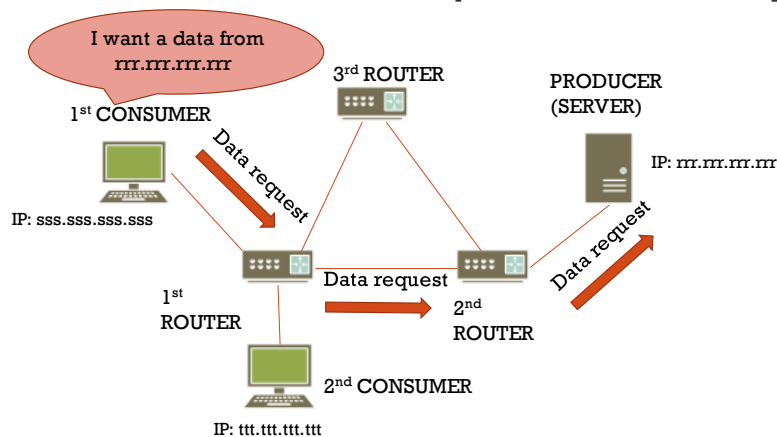


Mekanisme komunikasi pada jaringan IP (ilustrasi sederhana)

Writer: Leanna Vidya Y.

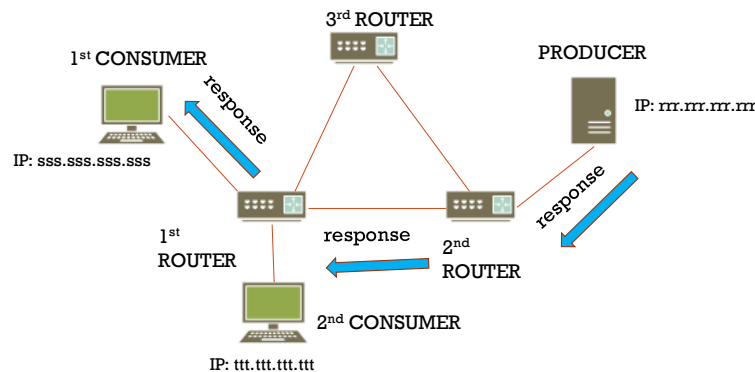
1. Saat consumer 1 menginginkan sebuah data, consumer 1 akan mengirimkan permintaan ke sebuah alamat IP tertentu secara spesifik. Permintaan akan dikirimkan menuju server yang dituju melalui beberapa node router sesuai jalur yang ditentukan oleh algoritma routing.

TCP/IP MECHANISM [VISUALISASI SEDERHANA]



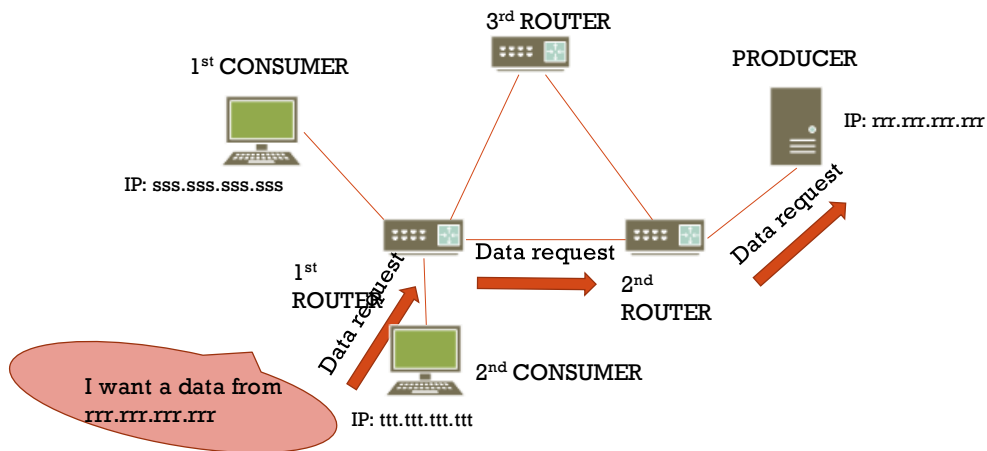
2. Respon atas permintaan tersebut dikirimkan Kembali kepada consumer 1 melalui beberapa node router

TCP/IP MECHANISM [VISUALISASI SEDERHANA]



3. Saat consumer 2 menginginkan data yang sama dengan consumer 1, maka permintaan dikirimkan Kembali ke sebuah alamat IP tertentu, melalui node-node router sampai ke server yang dimaksud.

TCP/IP MECHANISM [VISUALISASI SEDERHANA]



4. Respon untuk data tersebut dikirimkan Kembali dari server menuju consumer 2, melalui node-node router dalam jaringan.

TCP/IP MECHANISM [VISUALISASI SEDERHANA]

